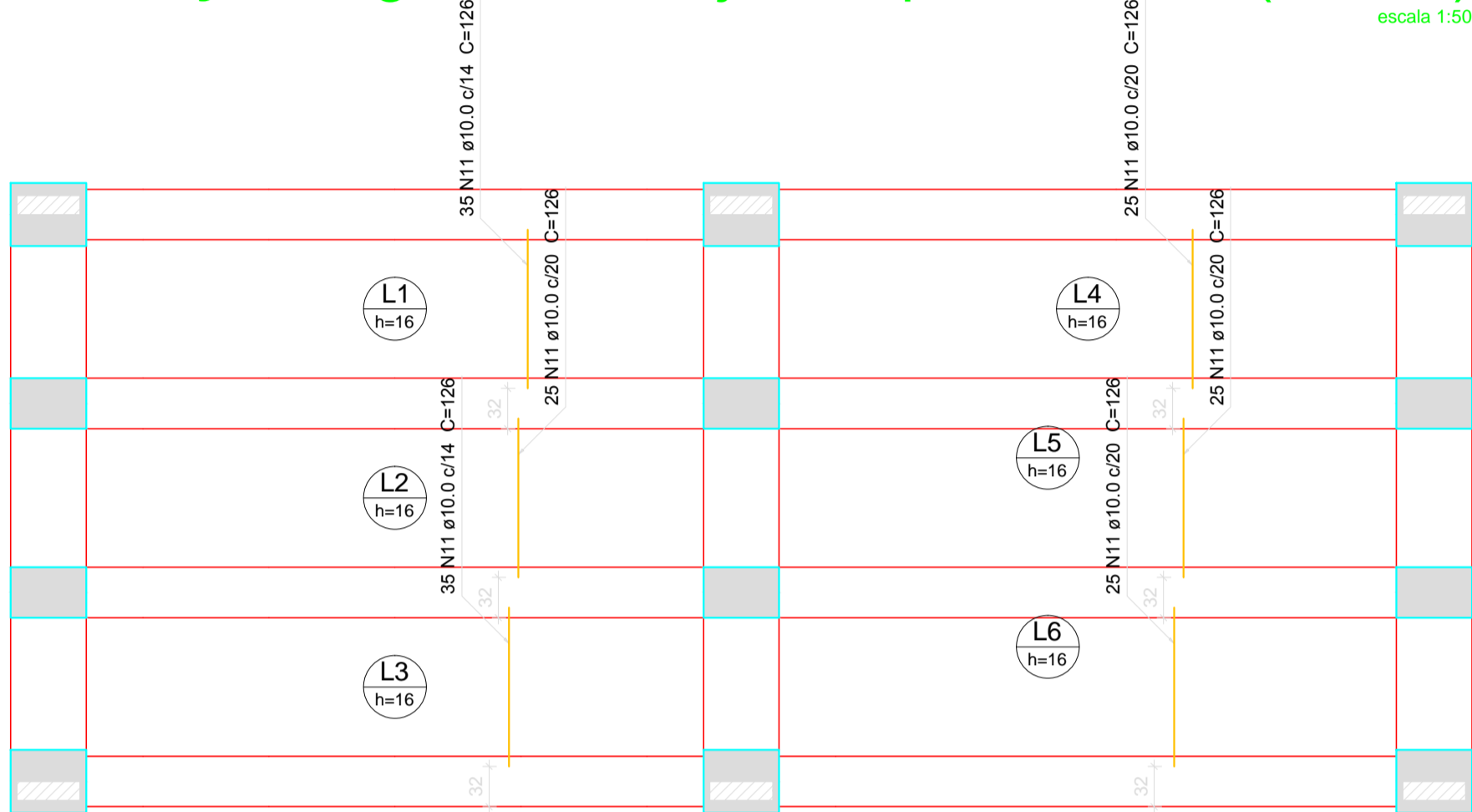
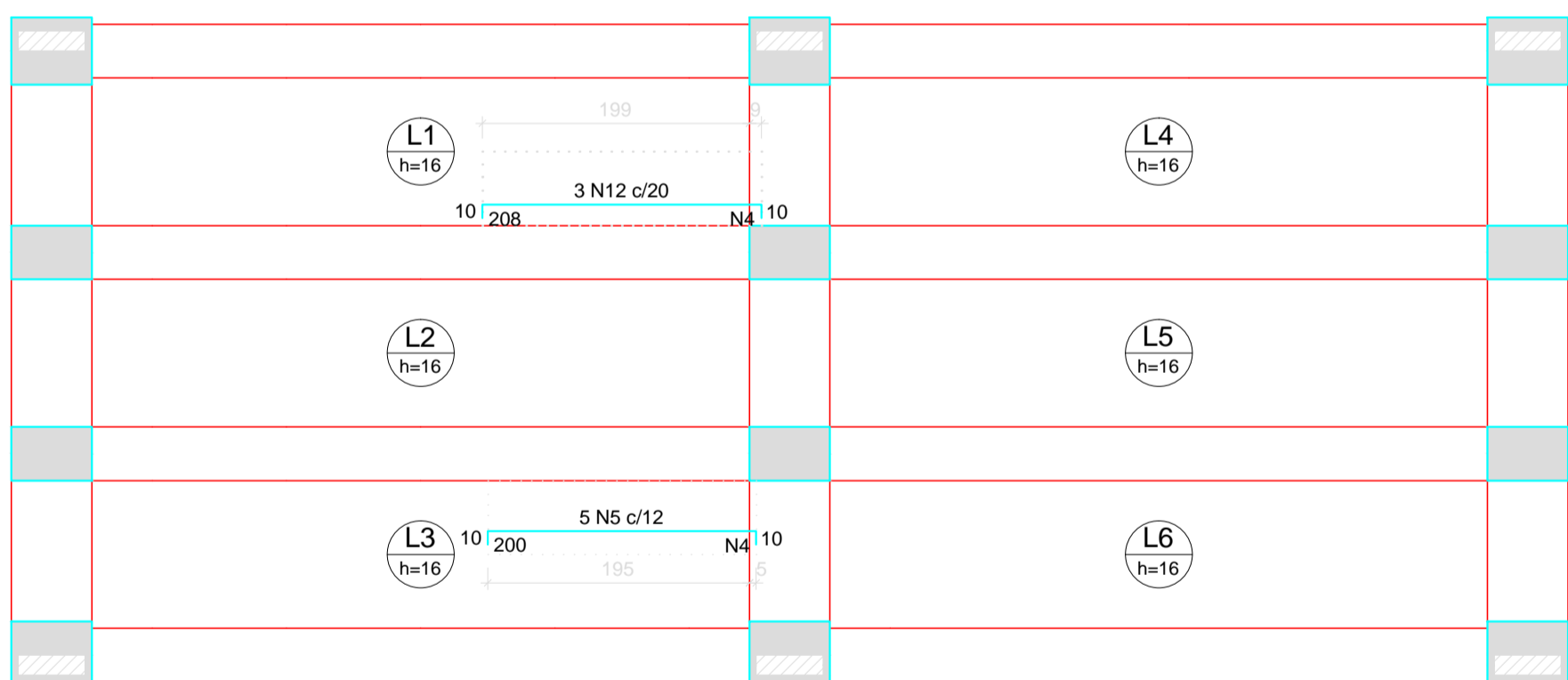


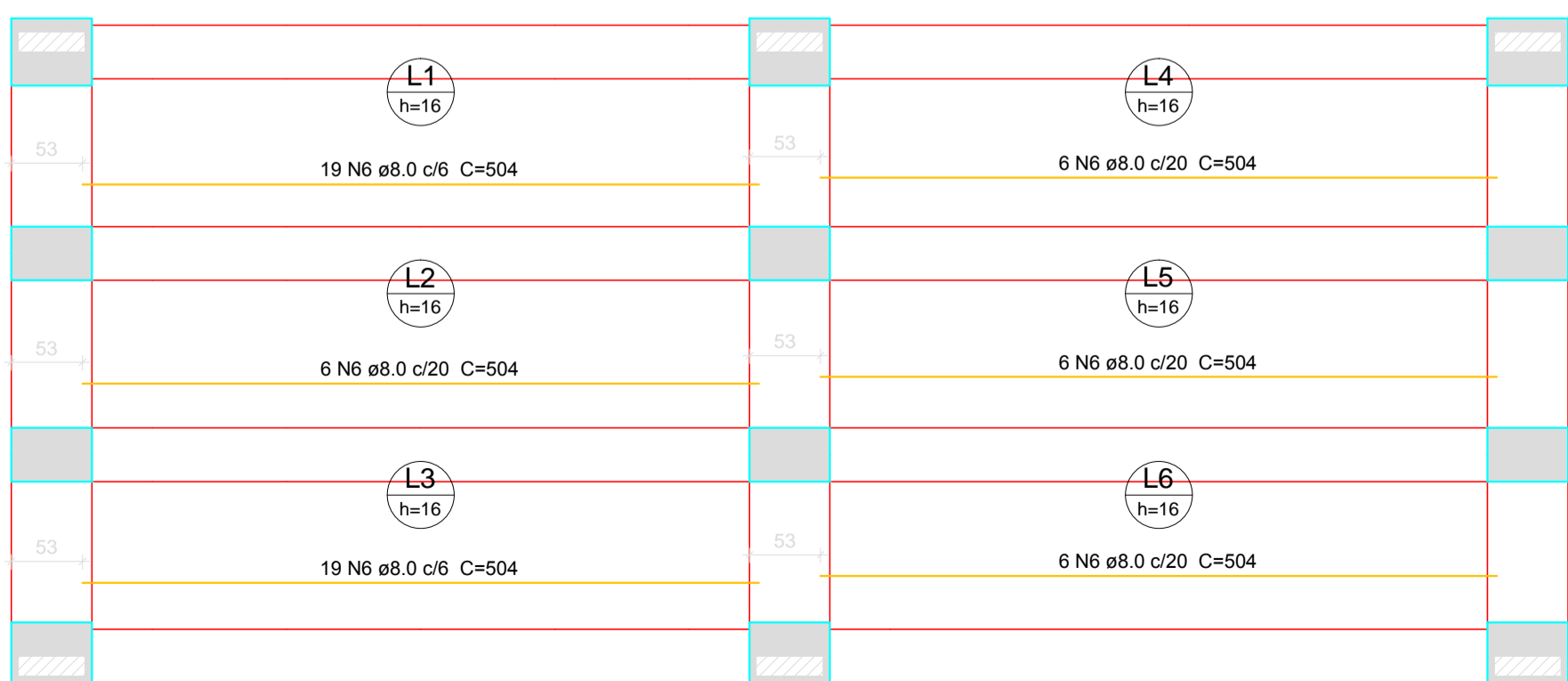
Armação negativa das lajes do pavimento 1 (Eixo Y) escala 1:50



Armação positiva das lajes do pavimento 1 (Eixo Y) escala 1:50



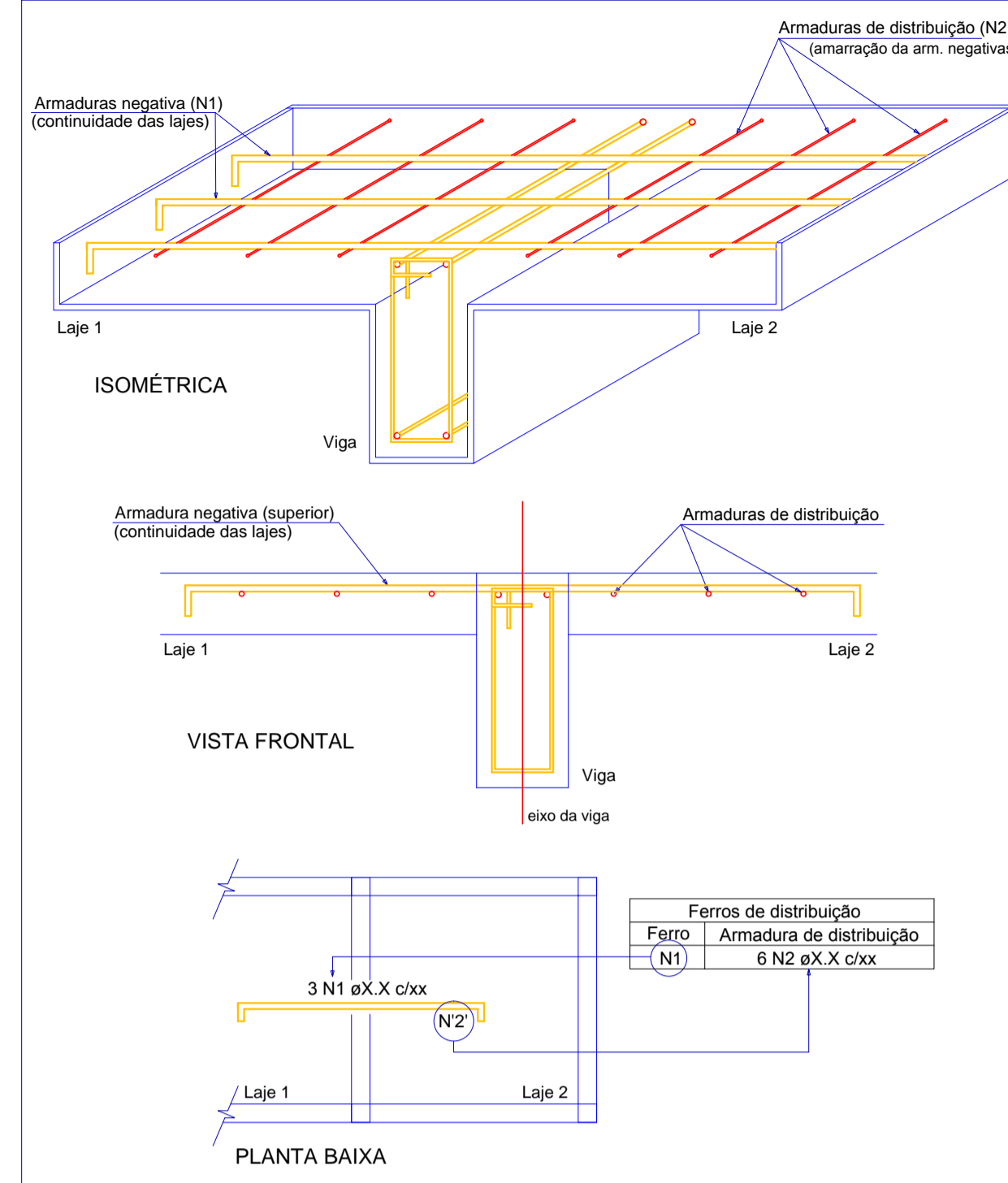
Armação negativa das lajes do pavimento 1 (Eixo X) escala 1:50



Armação positiva das lajes do pavimento 1 (Eixo X) escala 1:50

Ferro	Armadura de distribuição
N7	7 N1 ø5.0 c/16 C=550
N8	17 N1 ø5.0 c/13 C=550
N8	17 N1 ø5.0 c/13 C=550
N9	7 N1 ø5.0 c/16 C=550
N10	5 N1 ø5.0 c/16 C=550
N8	18 N2 ø5.0 c/12 C=200
N8	14 N3 ø5.0 c/18 C=350
N8	18 N2 ø5.0 c/12 C=200
N8	14 N3 ø5.0 c/18 C=350
N10	5 N1 ø5.0 c/16 C=550

DETALHE DA ARMADURA DE SUPERIOR DE CONTINUIDADE DA LAJE E MONTAGEM DA ARMADURA DE DISTRIBUIÇÃO



Relação do aço

AÇO	N	DIAM	Q	C.TOTAL	
				(cm)	(cm)
CA60	1	5.0	58	550	31900
	2	5.0	36	200	7200
	3	5.0	28	350	9800
	4	5.0	26	55	1430
CA50	5	6.3	5	217	1085
	6	8.0	62	504	31248
	7	10.0	27	191	5157
	8	10.0	176	229	40304
	9	10.0	27	192	5184
	10	10.0	56	154	8624
	11	10.0	170	126	21420
	12	10.0	3	223	669

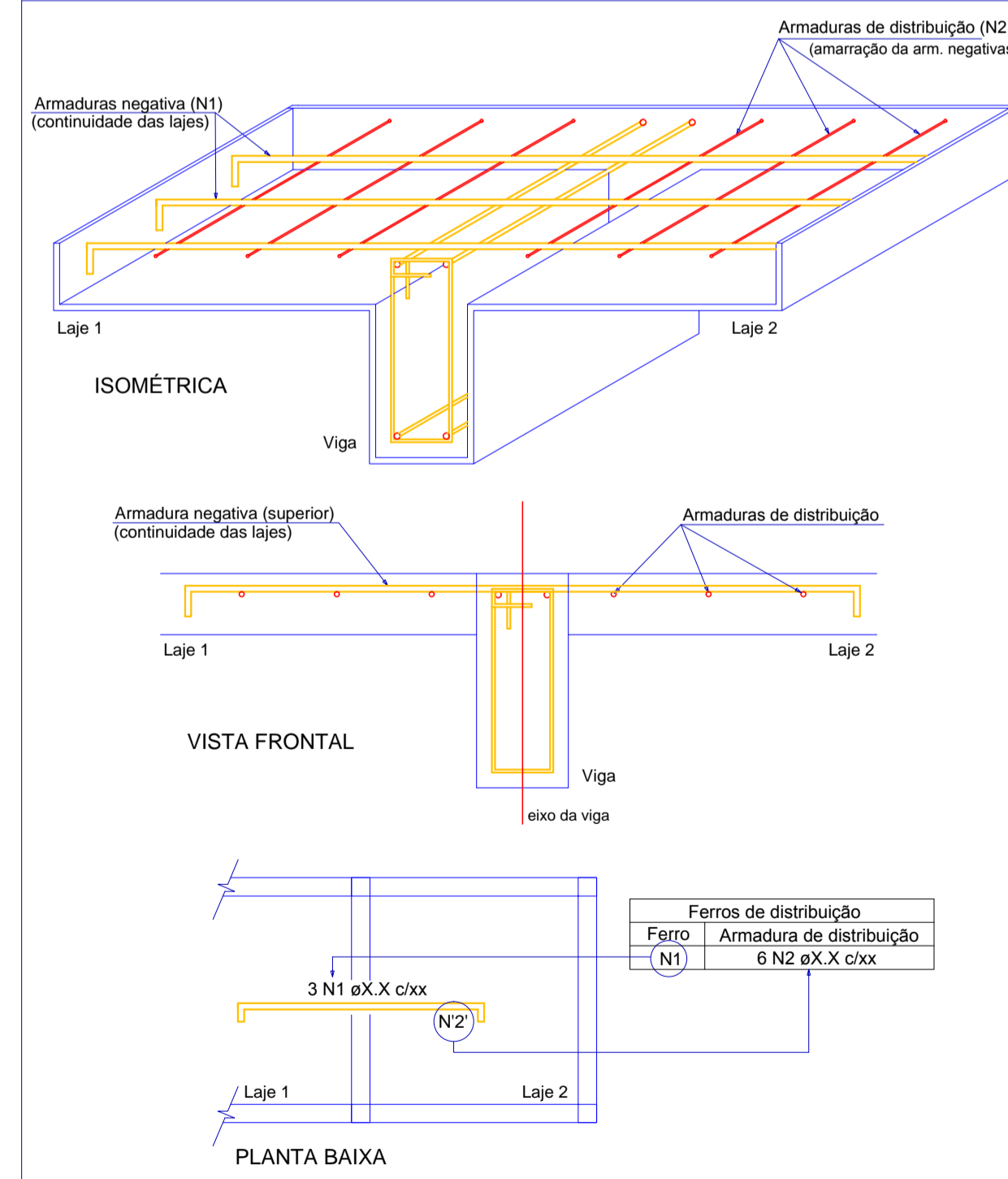
Resumo do aço

AÇO	DIAM	C.TOTAL (m)	PESO + 10% (kg)
CA50	6.3	10.9	2.9
	8.0	312.5	135.6
	10.0	813.6	551.8
CA60	5.0	503.3	85.3
PESO TOTAL			
CA50		690.3	
CA60		85.3	

Vol. de concreto total (C-25) = 5.38 m³  
Área de forma total = 33.61 m²

Ferro	Armadura de distribuição
N12	13 N4 ø5.0 c/16 C=55
N5	13 N4 ø5.0 c/16 C=55

DETALHE DA ARMADURA DE SUPERIOR DE CONTINUIDADE DA LAJE E MONTAGEM DA ARMADURA DE DISTRIBUIÇÃO



PREFEITURA MUNICIPAL DE GUIRATINGA/MT

DATA:  
10/02/2020

ESCALA:  
INDICADA

PROJETO DE ESTRUTURAS DE CONCRETO

FOLHA Nº:  
05/06

DETALHAMENTO DAS LAJES DA PISTA DE RODAGEM

DBRA:  
PONTE MISTA DE 11,50 M X 4,50 M SOBRE O  
CÓRREGO JATOBÁ

RESPONSÁVEL TÉCNICO:

LOCAL:  
MUNICÍPIO DE GUIRATINGA/MT, REGIÃO DISTRITAL  
DE VALE-RICO, ( 16°24'39.83"S / 54°10'55.57"O)

ENG. CIVIL VÂNCEDO BUENO DE SÁ  
CREA: 029738MT