

Relação do aço

6xPAR1 PAR4-PAR9	4xPAR7 PAR6-PAR8	PAR3-PAR7 PAR1-PAR10			
AÇO	N	DIAM	Q	UNIT	C.TOTAL
CA50	1	6.3	264	CORR	45144
	2	6.3	228	CORR	68172
	3	6.3	88		15400
	4	8.0	120		27840
	5	8.0	144		57024

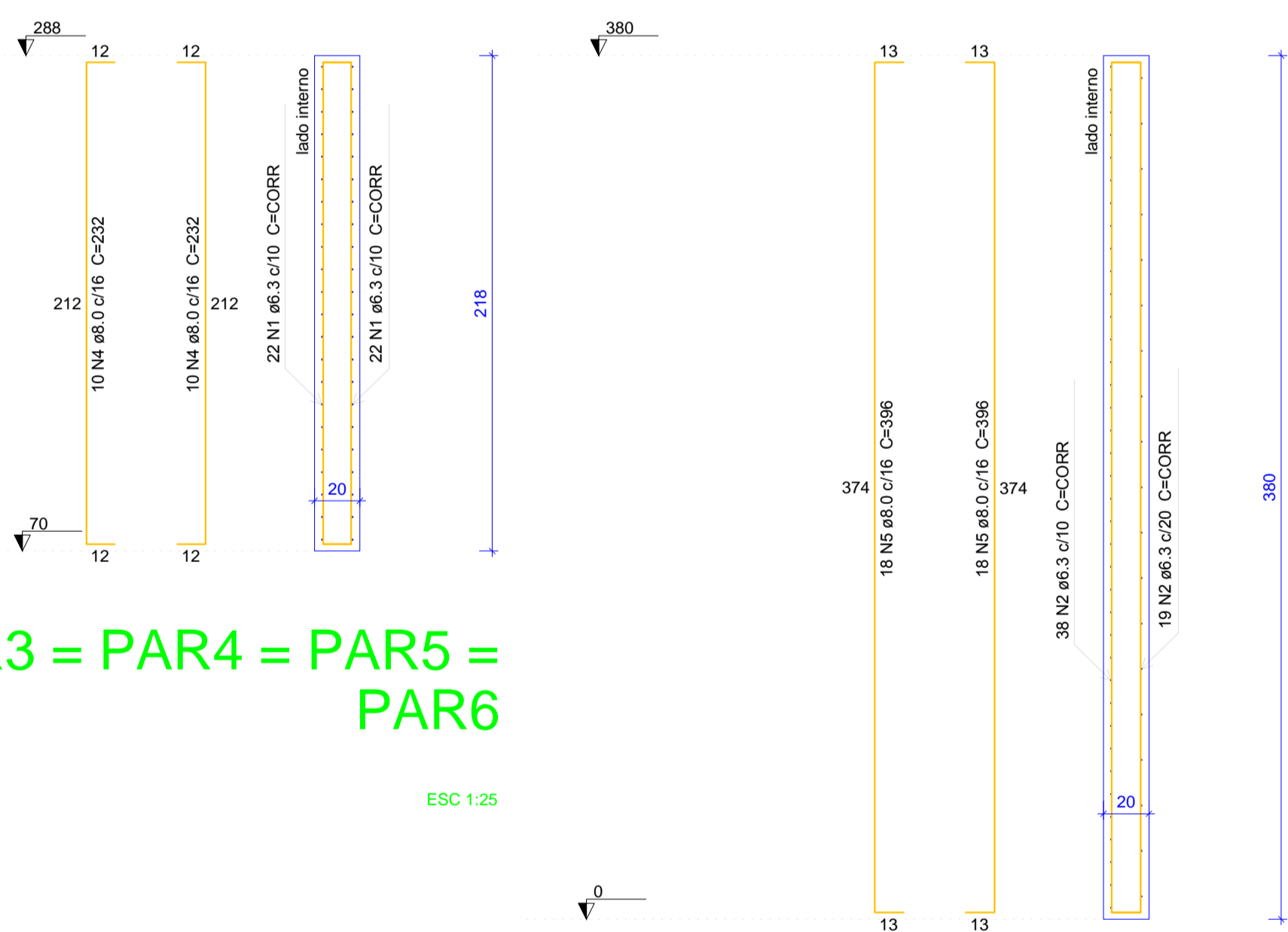
Resumo do aço

AÇO	DIAM	C.TOTAL	PESO + 10 %
CA50	6.3	1267.2	346.5
	8.0	848.7	368.3
PESO TOTAL			
CA50	714.8		

Vol. de concreto total (C-25) = 12.72 m³
 Área de forma total = 131.29 m²

Contenções do pavimento FUNDAÇÃO

escala 1:50



PAR1 = PAR2 = PAR3 = PAR4 = PAR5 = PAR6

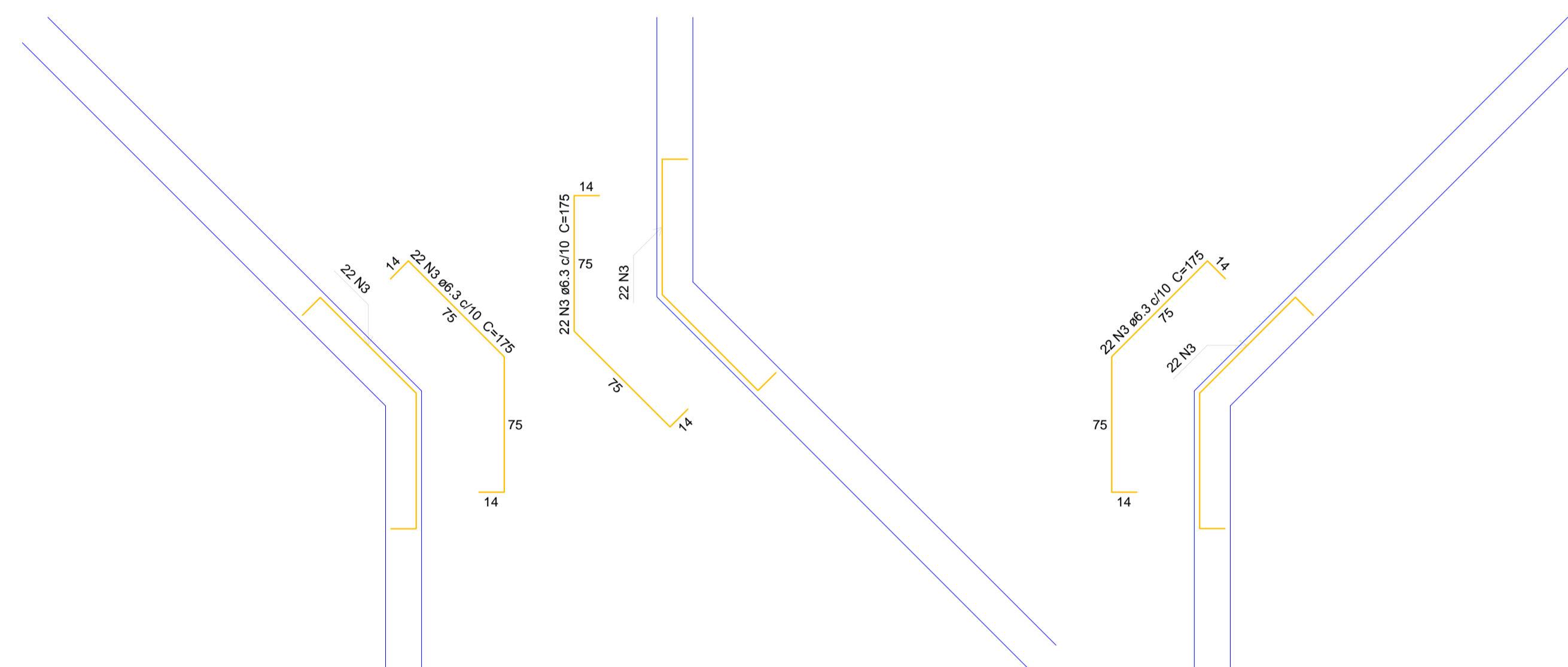
ESC 1:25

PAR7 = PAR8 = PAR9 = PAR10

ESC 1:25

Contenções do pavimento 1

escala 1:50



PAR3-PAR7

escala 1:25

PAR4-PAR9

escala 1:25

PAR6-PAR8

escala 1:25

PAR1-PAR10

escala 1:25



PREFEITURA MUNICIPAL DE GUIRATINGA/MT

DATA:
10/02/2020

ESCALA:
INDICADA

PROJETO DE ESTRUTURAS DE CONCRETO

FOLHA N.º:
06/06

OBRA:
PONTE MISTA DE 11,50 M X 4,50 M SOBRE O Córrego Jatobá

RESPONSÁVEL TÉCNICO:

LOCAL:
MUNICÍPIO DE GUIRATINGA/MT, REGIÃO DISTRITAL DE VALE-RICO, (16°24'39.83"S / 54°10'55.57"O)

ENG. CIVIL VÂNCEDO BUENO DE SÁ
CREA: 029738MT